

# DEZVOLTAREA INTELIGENȚELOR MULTIPLE PRIN GEOGRAFIE

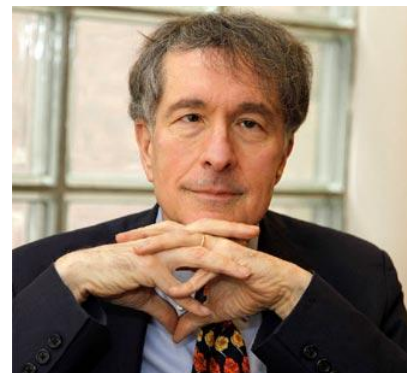


Dorin Fiscutean

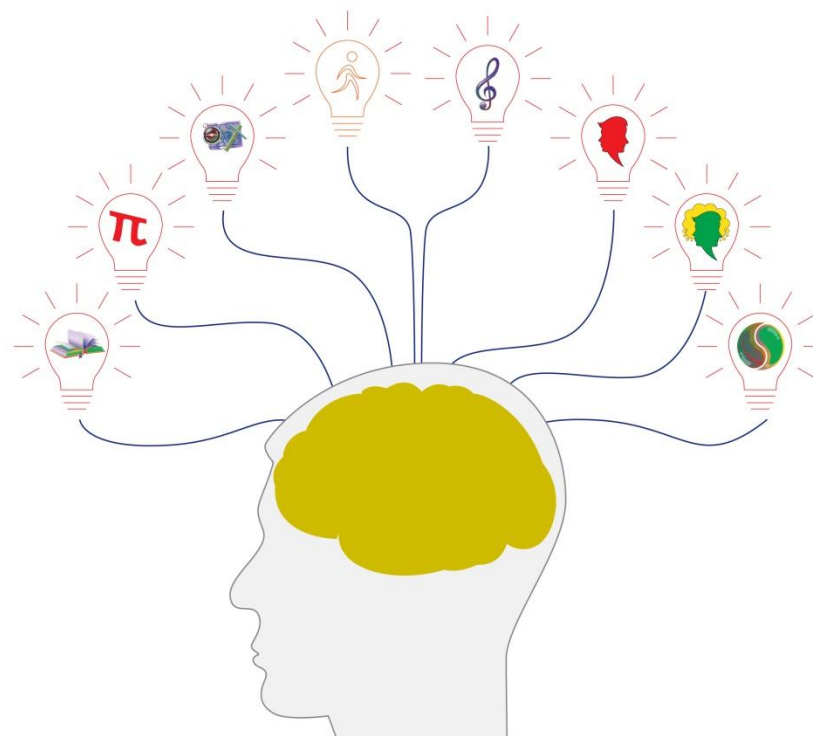
Mihaela Fiscutean

# TEORIA INTELIGENȚELOR MULTIPLE

**HOWARD GARDNER**  
(psiholog)



1. **Lingvistică sau verbală**
2. **Logico – matematică**
3. **Spațial – vizuală**
4. **Corporal – kinestezică**
5. **Muzical – ritmică**
6. **Intrapersonală**
7. **Interpersonală**
8. **Naturalistă**



# Teoria inteligențelor multiple aplicată în școală

## PERSPECTIVE

### Holistică

Inteligența fiecărui individ este suma tuturor tipurilor de inteligență

### Individuală

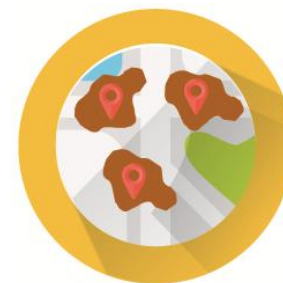
Crearea/generarea unor situații de învățare/evaluare specifice fiecărui tip de inteligență



# GEOGRAFIA



**Localizare**



**Regiune**



**Distanță**



**Mișcare**



**Scară**

**Interacțiune spațială**



**Repartizare**

**Dinamica schimbărilor**



# Inteligența lingvistică sau verbală

Când?



La naștere, din primele clipe în care copilul identifică limbajul mamei

Ce?



- ✓ Scrie și citește cu plăcere;
- ✓ Învăță cu ușurință regulile gramaticale și observă rapid greșelile gramaticale ce apar în diferite texte;
- ✓ Este atras de jocurile de cuvinte, cuvinte încrucișate, rebusuri;
- ✓ Își amintește cu rapiditate diferite replici din povești, filme sau desene animate;

Cum?



- ✓ Dezbateri pe diferite teme;
- ✓ Citit/lectură;
- ✓ Poezii atractive aplicate;
- ✓ Jocuri de cuvinte/rebusuri;
- ✓ Vorbit în public;
- ✓ Scriere creativă;



# Inteligența lingvistică sau verbală

## Ghid de conversație sau broșura turistică



### *Guide de conversation français*

*Salut* .....

*Bună ziua* .....

*Te rog* .....

*Mulumesc* .....

*Informații pentru orientare: intrare* ....., *ieșire* .....,

*adresă* ....., *stradă* ....., *stație* .....,

*autobuz* ....., *tren* ....., *metrou* .....,

*gară* ....., *aeroport* ....., *unde?* .....



# Inteligența logico-matematică

## Când?



În momentul în care copilul începe să priceapă lucrurile din jurul său

## Ce?

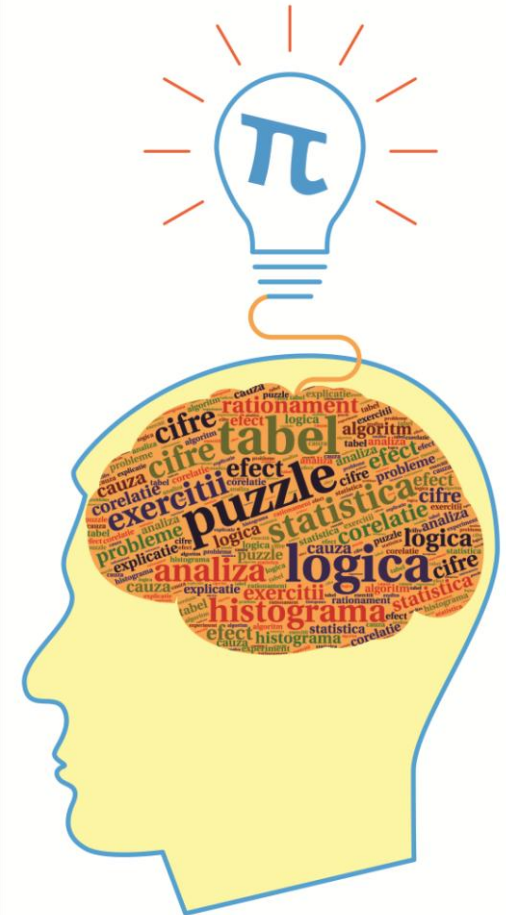


- ✓ Operează cu plăcere cu cifre;
- ✓ Are o gândire logică;
- ✓ Realizează conexiuni și identifică elemente de relaționare care conduc la explicarea unor fenomene;
- ✓ Rezolvă cu ușurință probleme/situații problemă;
- ✓ Manifestă o curiozitate deosebită;

## Cum?



- ✓ Exerciții de rezolvare de situații problemă (cu două sau mai multe soluții);
- ✓ GeoMatematică distractivă (exerciții cu baze de date și numere);
- ✓ Date statistice și grafice;
- ✓ Clasificări, algoritmizări, rebusuri;



# Inteligența logico-matematică

## Argumentare asupra diferențierii cursului valutar în funcție de localizarea casei de schimb

### Exchange 1

Localizare: Aeroport

Cumpărare

09,52



Vânzare

09,64

1 € = 9,52 SEK

1 € = 9,64 SEK

### Exchange 2

Localizare: Zona Centrală

Cumpărare

09,60



Vânzare

09,62

1 € = 9,60 SEK

1 € = 9,62 SEK

### Exchange 3

Localizare: Periferie

Cumpărare

09,64

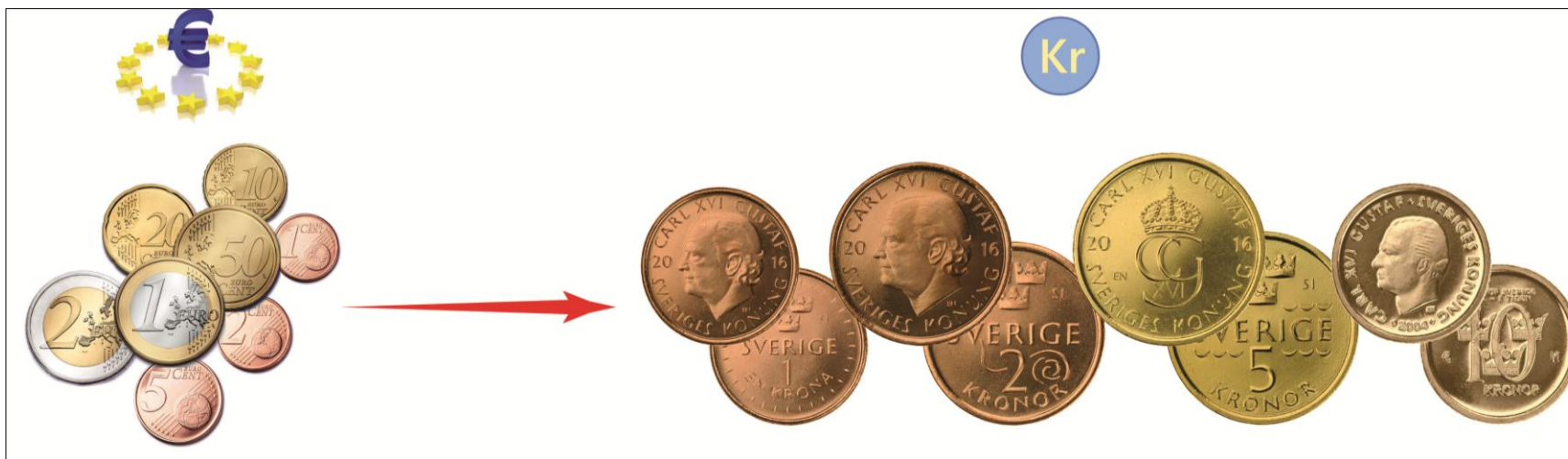


Vânzare

09,62

1 € = 9,64 SEK

1 € = 9,62 SEK





# Inteligența vizual- spațială

Când?



Se dezvoltă odată cu acutizarea percepțiilor senzorio – motorii

Ce?



- ✓ Percepe cu acuitate culorile;
- ✓ Se orientează ușor în spațiu;
- ✓ Realizează cu ușurință desene grafice (sigle, blazoane etc.) și diverse forme geometrice;
- ✓ Citește și interpretează cu ușurință o hartă;
- ✓ Percepe foarte ușor relațiile dintre obiecte și fenomene geografice;

Cum?

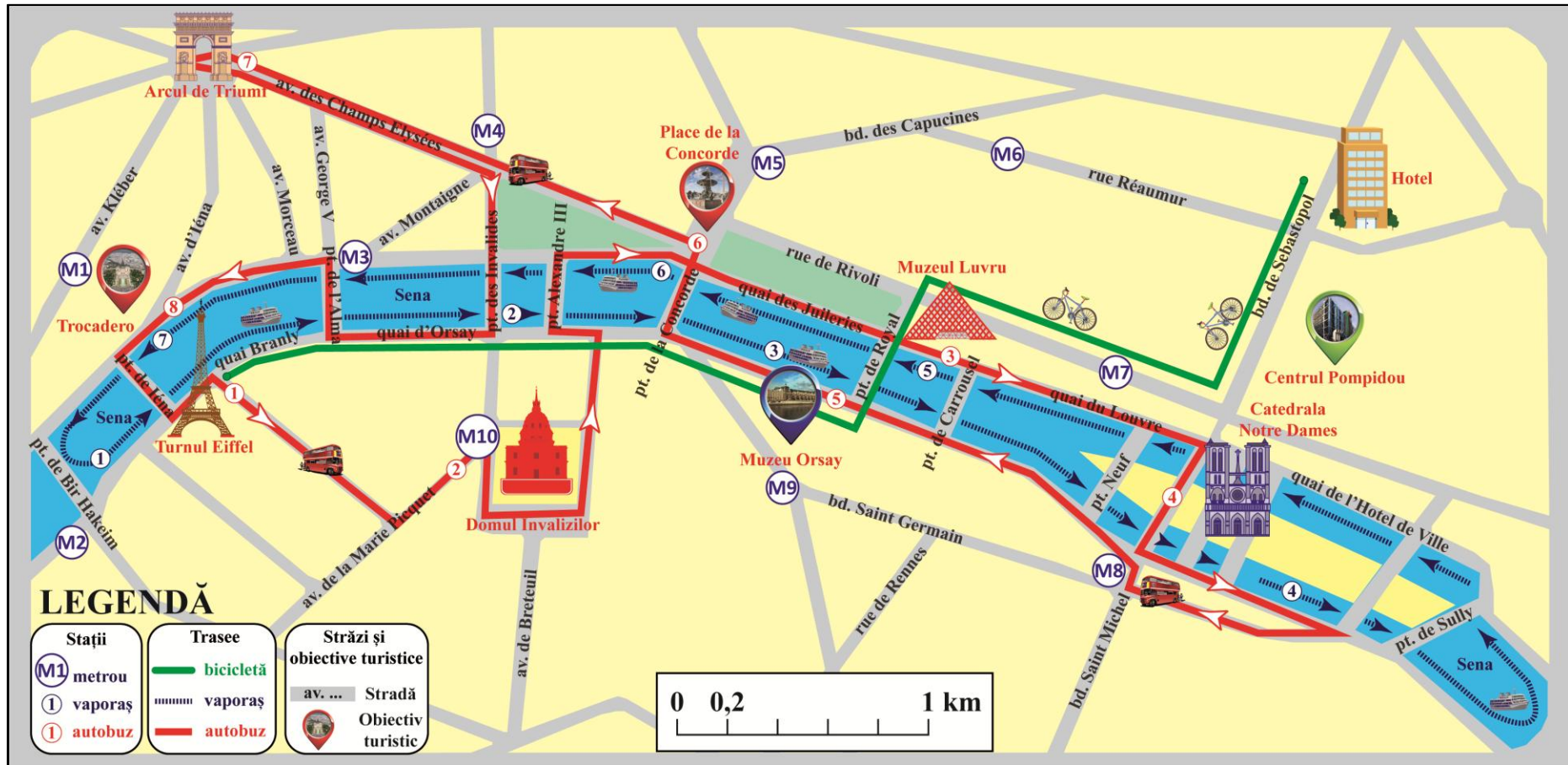


- ✓ Exerciții de citire și interpretare a hărților;
- ✓ Pictură, desen liniar și schițe;
- ✓ Modelări ale obiectelor geografice;
- ✓ Exerciții de localizare și identificare a elementelor reprezentate pe hărți și planuri;



# Inteligența vizual- spațială

Orientare pe hartă și identificare a elementelor reprezentate



# Inteligența corporal-kinestezică

Când?



Se dezvoltă începând cu primele momente din viața copilului, când realizează diferite mișcări.

Ce?



- ✓ Se exprimă ușor cu ajutorul corpului;
- ✓ Are o bună coordonare motrică;
- ✓ Rezolvă diferite probleme prin intermediul activităților fizice;
- ✓ Are o mare capacitate de exprimare a emoțiilor cu ajutorul mișcărilor;
- ✓ Este talentat la sport;

Cum?



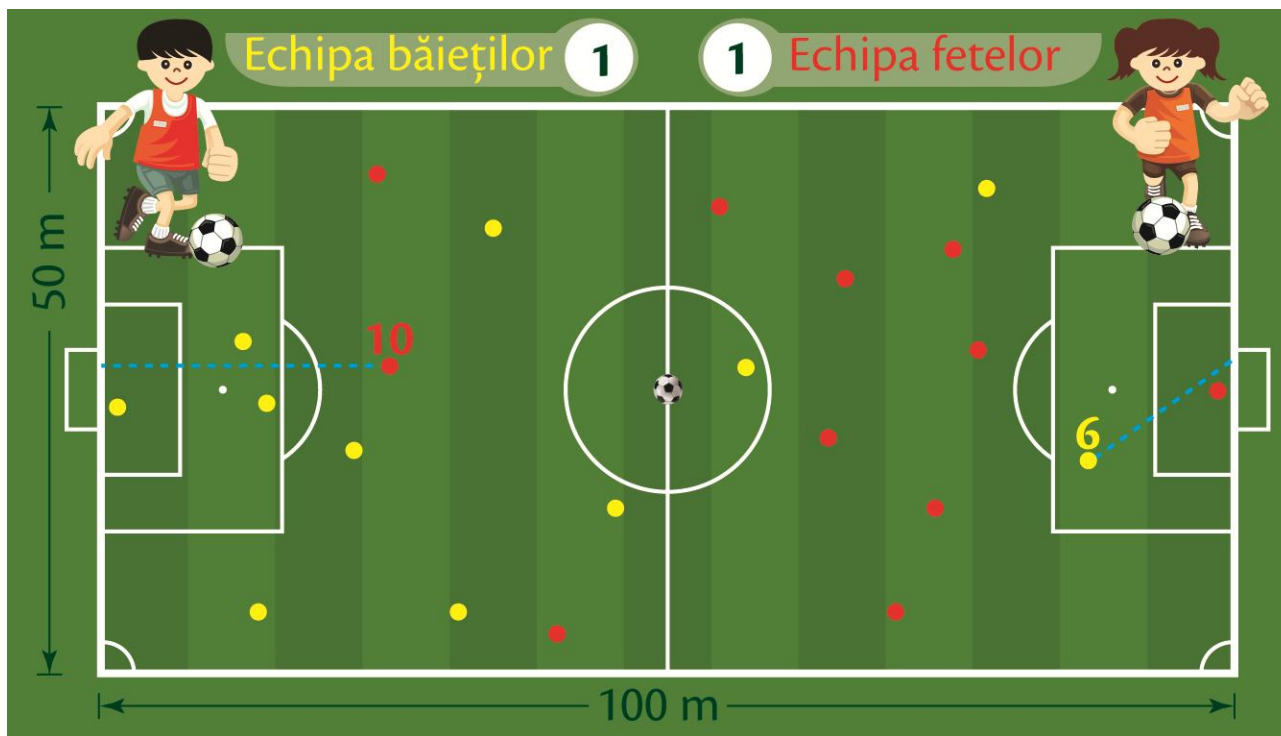
- ✓ Exerciții de explorare directă sau indirectă a realității prin folosirea simțurilor, în special cel tactil;
- ✓ Jocuri de construire a unor modele/machete, de asamblare a unor piese sau puzzle-uri;
- ✓ Experimente și lucru cu modele didactice;
- ✓ Piese de teatru, în special cele care necesită implicare emoțională;
- ✓ Drumeții, excursii, vizite.



# Inteligența corporal-kinestezică

Privește imaginea și rezolvă următoarele aplicații:

- ✓ Calculează scara imaginii știind că lungimea terenului măsurată pe imagine este de 10 cm.
- ✓ Jucătorul cu numărul 6 din echipa băieților a preluat mingea de la mijlocul terenului și a marcat golul de la 15 m de poartă. Câți metri a parcurs jucătorul cu mingea la picior?
- ✓ Portarul echipei fetelor vede apusul soarelui deasupra porții adverse. Spre ce punct cardinal atacă echipa sa?
- ✓ Transformă imaginea în hartă.





# Inteligența muzical-ritmică

Când?



În momentul în care copilul are primele contacte cu un fond muzical

Ce?

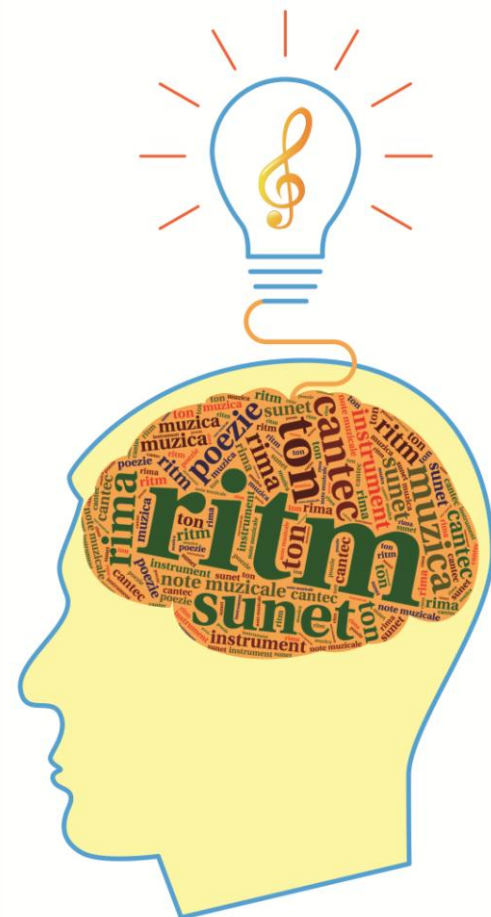


- ✓ Are ureche muzicală și simț dezvoltat al ritmului sunetelor;
- ✓ Gândește prin melodicitate;
- ✓ Are abilități de a compune muzică și de a cânta la un instrument;
- ✓ Ascultă muzică încă de la vârste fragede;
- ✓ Generează cu ușurință ritmuri, bate tactul, fredonează și fluieră cu plăcere sau este atras de concerte;

Cum?



- ✓ Exerciții care să fie bazate pe fond muzical;
- ✓ Poezii și cuvinte melodioase;
- ✓ Activități creative care să implice noțiuni muzicale;
- ✓ Exerciții de realizat analogii între diverse elemente geografice, cu referire la domeniul muzical.





# Inteligența muzical-ritmică

Combină notele muzicale cu primele două litere ale planetelor aferente și denumește-le după modelul: DO+ME=DOME (Mercur).

DO RE MI FA SOL LA SI DO

ME VE TE MA JU SA UR NE

# Inteligența intrapersonală

## Când?



Primele semne apar în jurul vârstei de 5-6 ani, când copilul începe să se cunoască pe sine și să analizeze și să controleze propriile reacții și 5comportamente.

## Ce?



- ✓ Preferă activitățile de lucru individuale;
- ✓ Are un stil solitar de învățare, iar atunci când întâmpină dificultăți, încearcă să le rezolve prin forțe proprii;
- ✓ Își controlează foarte bine emoțiile și sentimentele;
- ✓ Se raportează la sine în fiecare activitate pe care o realizează;

## Cum?



- ✓ Sarcini de lucru care să-i permită o abordare proprie;
- ✓ Exerciții care să includă poezii, jurnale, noțiuni abstracte;
- ✓ Exerciții de auto – cunoaștere prin didactica experiențială.



# Inteligența intrapersonală

**Pornind de la imaginea de mai jos realizează un proiect în care să propui un plan de măsuri pentru o "lume verde".**

**Describe cum vezi desfășurarea activităților zilnice în acest context.**



# Inteligența interpersonală

**Când?**



Dezvoltarea inteligenței interpersonală începe în momentul în care copilul interacționează conștient cu oamenii din jurul său.

**Ce?**

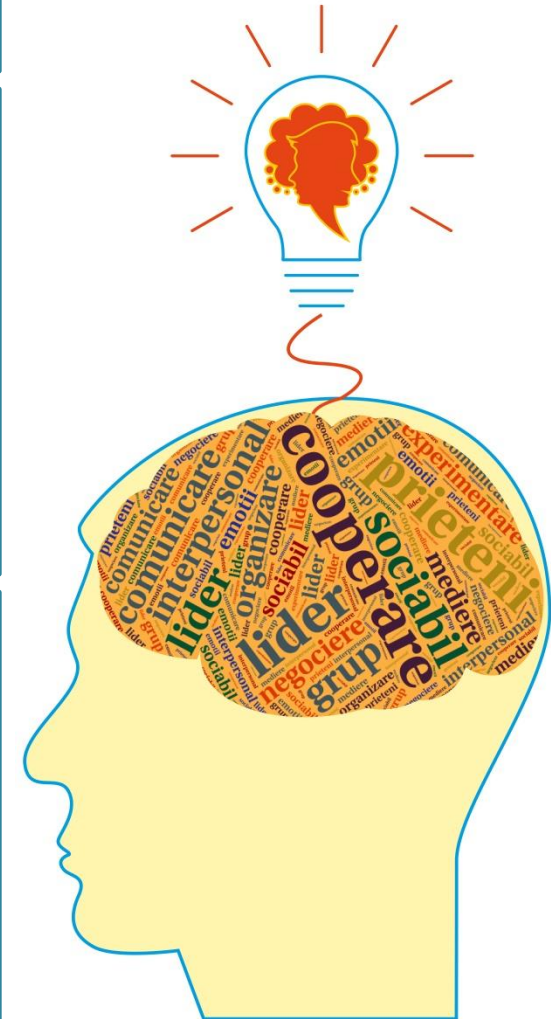


- ✓ Are mulți prieteni și inițiază jocuri care implică alți copii;
- ✓ Are abilități puternice de conducere, organizare, comunicare, mediere și negociere;
- ✓ Înțelege foarte ușor comportamentul celor din jurul său și se implică în rezolvarea problemelor celorlalți;

**Cum?**



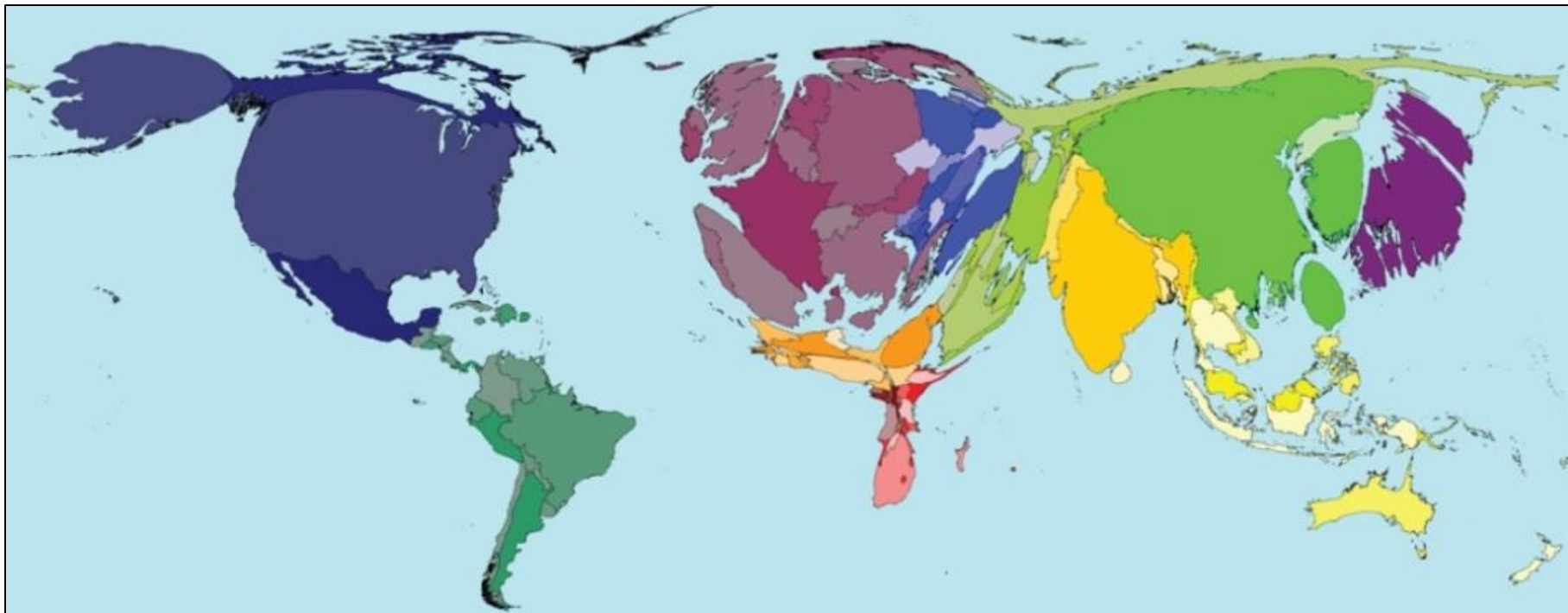
- ✓ Activități de învățare prin cooperare;
- ✓ Exerciții care să implice realizarea unor proiecte de grup;
- ✓ Activități extrașcolare cu un grup mai numeros;
- ✓ Informații care să pună accentul pe latura emoțională, prin analiza unor contexte sociale diferite;





## Inteligența interpersonală

**Harta de mai jos redă conturul țărilor și continentelor în funcție de dezvoltarea economică. Analizează harta, lucrează în echipă și realizează un proiect cu titlul ”Problemele Africii în lumea contemporană”, în care să surprinzi una dintre problemele demografice, politice sau de mediu din Africa.**





# Inteligența naturalistă

Când?



Acest tip de inteligență poate fi observat din momentul în care copilul interacționează conștient cu natura.

Ce?

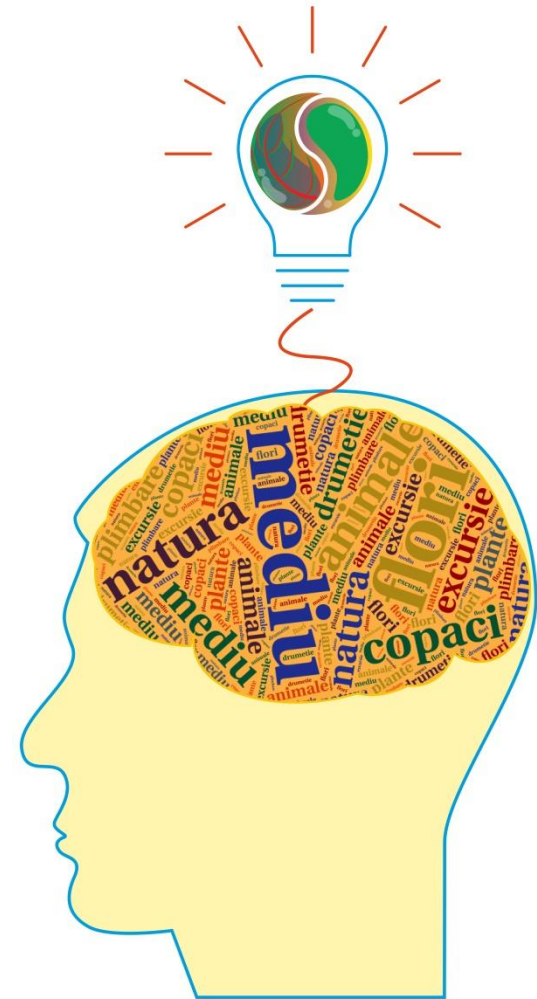


- ✓ Învăță rapid și eficient în natură sau în spații care au diverse elemente naturale (flori, copaci, decorațiuni etc.);
- ✓ Este atras de științele naturale și de mediul geografic;
- ✓ Are o bună orientare în natură și utilizează frecvent elemente naturale ca reper;
- ✓ Manifestă o grijă deosebită pentru plante și animale.

Cum?

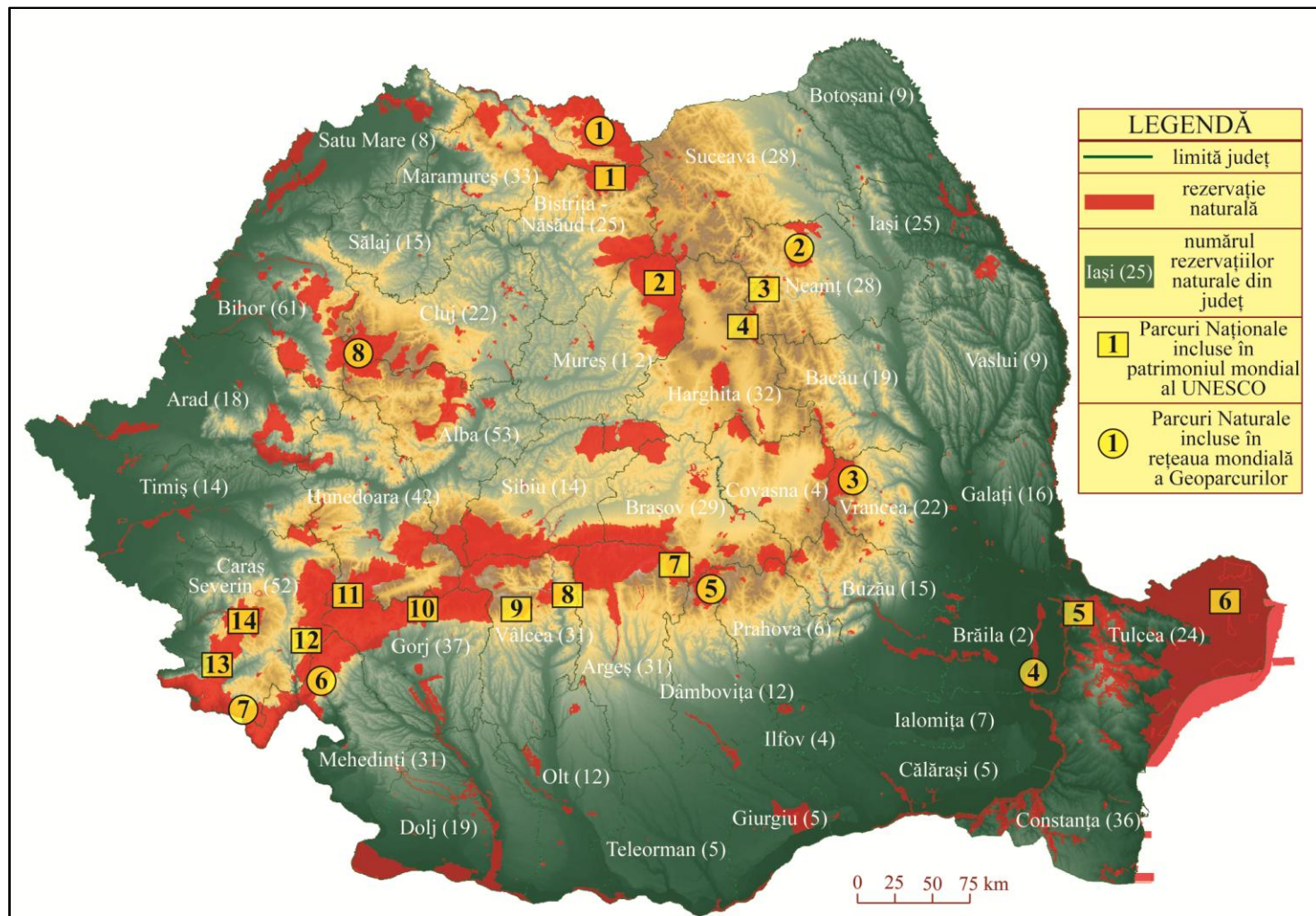


- ✓ Proiecte care să pună accent pe protejarea și conservarea mediului;
- ✓ Excursii, plimbări, drumeții care să includă obiective naturale;
- ✓ Experiențe de învățare în aer liber;
- ✓ Exerciții de construire, analiză și interpretare a unor peisaje naturale;



# Inteligența naturalistă

**Lucrează în echipă și promovați un traseu turistic care să includă trei dintre parcurile Naționale incluse în Patrimoniul UNESCO**



**VĂ MULȚUMIM  
PENTRU ATENȚIE!**

